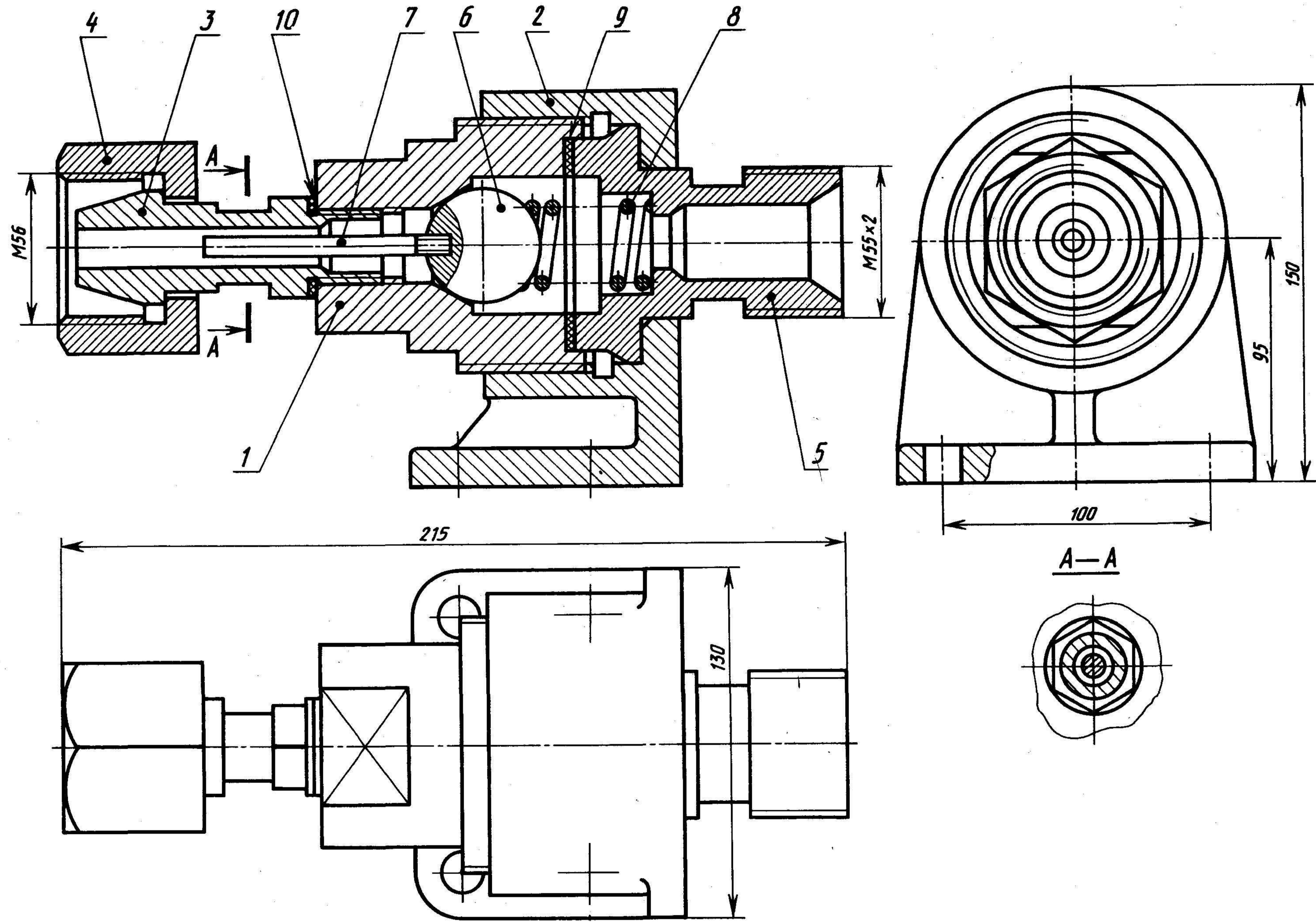


МЧ00.19.00.00.СБ

19. КЛАПАН СЕТЕВОЙ ОБРАТНЫЙ



Формат	Зона	Пос.	Обозначение	Наименование	Кол.	Примечание
A2			МЧ00.19.00.00.СБ	Документация Сборочный чертёж		
A3				Детали		
A4	1		МЧ00.19.00.01	Корпус	1	
A4	2		МЧ00.19.00.02	Крышка	1	
A4	3		МЧ00.19.00.03	Ниппель	1	
A4	4		МЧ00.19.00.04	Гайка	1	
A4	5		МЧ00.19.00.05	Штуцер	1	
A4	6		МЧ00.19.00.06	Шарик	1	
A4	7		МЧ00.19.00.07	Направляющая	1	
A4	8		МЧ00.19.00.08	Пружина	1	
				Материалы		
	9			Кожа 2 ГОСТ 20836—75	1	
	10			Кожа 2 ГОСТ 20836—75	1	

Обратный осевой клапан предназначен для предохранения газопроводной сети с горючим газом от случайного попадания в нее воздуха. При падении давления клапан перекрывает газопровод, исключая возможность обратного тока газа (от потребителя) и предотвращая образование в газопроводе взрывоопасной газокислородной смеси.

Клапан закрепляют в газопроводной сети при помощи накидной гайки поз. 4 и штуцера поз. 5. При работе горючий газ поступает под давлением в обратный сетевой клапан со стороны ниппеля поз. 3. Газ давит на шарик поз. 6 и, преодолевая усилие пружины поз. 8, отжимает его от конического отверстия корпуса поз. 1. В образовавшееся отверстие газ проходит в газопроводную сеть через штуцер.

В случае взрыва газокислородной смеси в сети газопровода за клапаном образуется повышенное давление, которое, действуя в обратном направлении, через штуцер поз. 5 на шарик поз. 6 прижимает его к коническому отверстию корпуса, исключая возможность проникновения взрывоопасной смеси к баллону с горючим газом.

Задание

Выполнить чертежи детали поз. 1 ... 5.
 Материал деталей поз. 1 ... 7 — Отливка 20Л-1
 ГОСТ 977—75, детали поз. 8 — Сталь 65Г
 ГОСТ 1050—74.

Ответьте на вопросы:

1. Какое назначение детали поз. 4?
2. Покажите контур детали поз. 1.
3. Назовите все детали, которые будут видны при взгляде на клапан справа.

				МЧ00.19.00.00.СБ		
				Клапан сетевой обратный		
				Сборочный чертёж		
Изм.	Лист	№ докум.	Подпись	Дата	Лит.	Масса
Проект.					у	1:2
Консульт.					Лист	Листов 1
Чертил						
Принял						