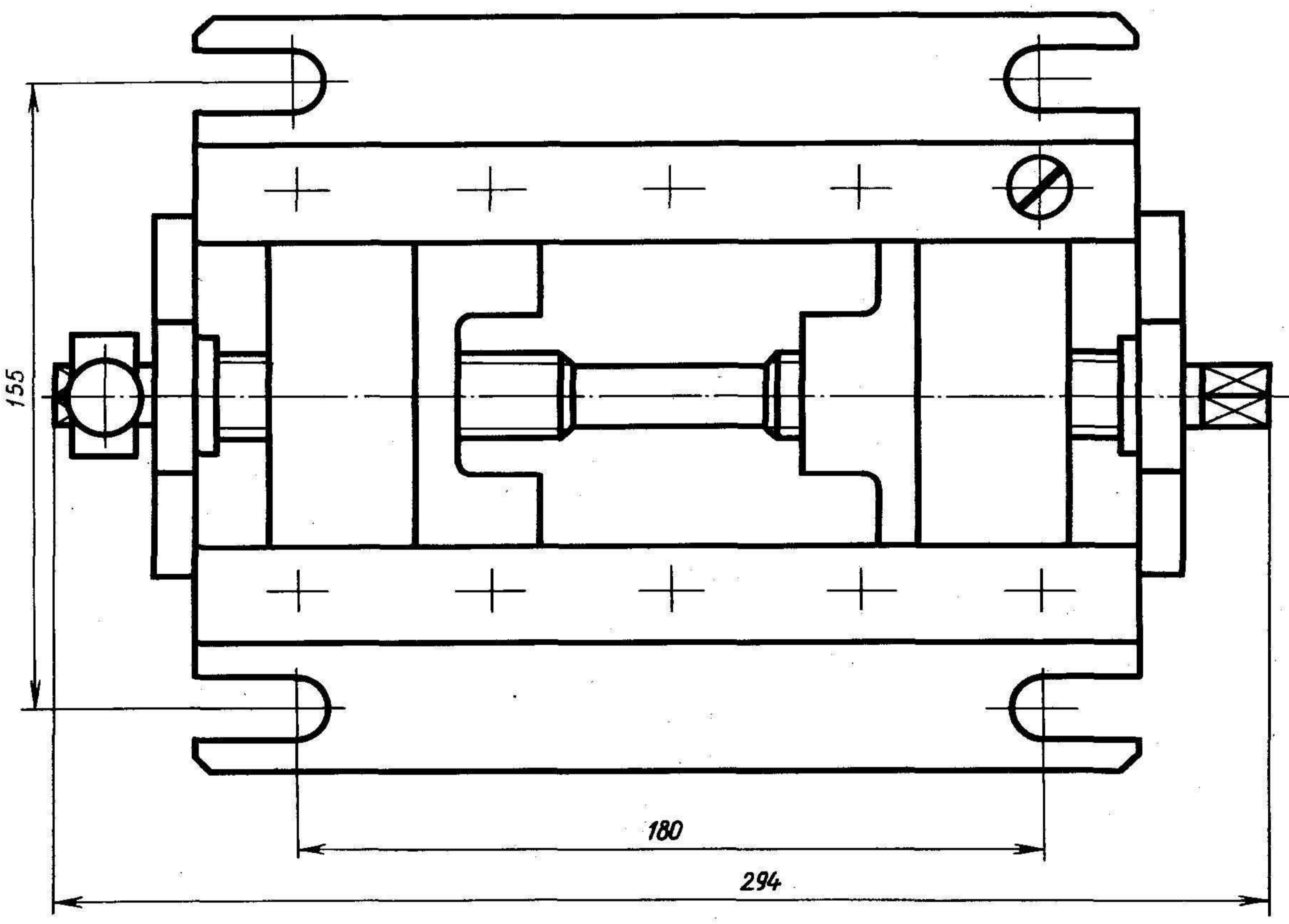
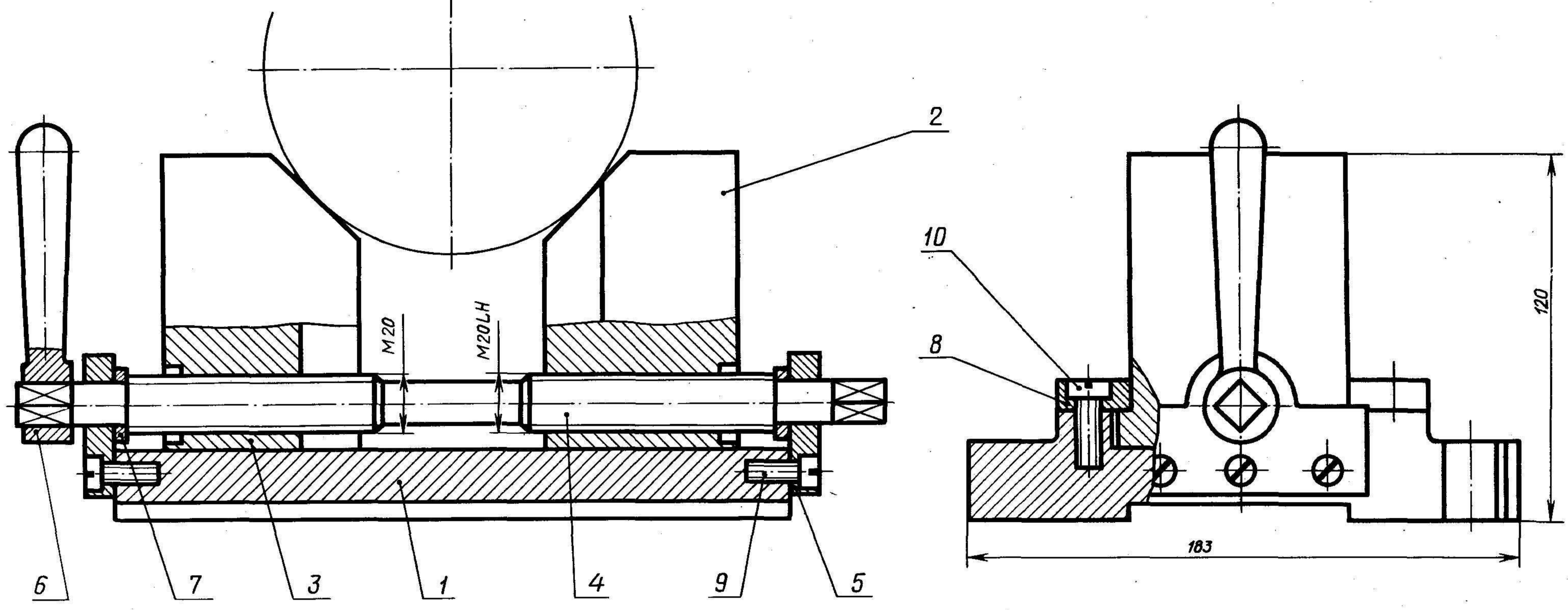


МЧ00.07.00.00.СБ



07. ПРИЗМА РАЗДВИЖНАЯ

| Формат | Зона | Пос. | Обозначение | Наименование | Кол. | Примечание |
|--------|------|------|------------------|----------------------------------|------|------------|
| A2 | | | МЧ00.07.00.00.СБ | Документация Сборочный чертеж | | |
| | | | | Детали | | |
| A3 | 1 | | МЧ00.07.00.01 | Корпус | 1 | |
| A3 | 2 | | МЧ00.07.00.02 | Призма | 1 | |
| A3 | 3 | | МЧ00.07.00.03 | Призма | 1 | |
| A4 | 4 | | МЧ00.07.00.04 | Винт | 1 | |
| A4 | 5 | | МЧ00.07.00.05 | Кронштейн | 2 | |
| A4 | 6 | | МЧ00.07.00.06 | Ручка | 1 | |
| A4 | 7 | | МЧ00.07.00.07 | Шайба | 2 | |
| A4 | 8 | | МЧ00.07.00.08 | Планка | 2 | |
| | | | | Стандартные изделия | | |
| | | 9 | | Винт А.М8×25.58 ГОСТ 1491-80 | 6 | |
| | | 10 | | Винт А.М12×30.58 ГОСТ 1491-80 | 10 | |

Раздвижная призма служит в качестве фиксированной опоры при обработке деталей диаметром 40 ... 200 мм на сверлильных, расточных, фрезерных и строгальных станках. Она состоит из корпуса поз. 1, который фиксируется относительно инструмента шпонками (шпонка на чертеже не показана) и крепится станочными болтами. Призматические губки поз. 2 и поз. 3 по направляющим корпуса передвигают вращением винта поз. 4 (с правой и левой резьбой).

Задание

Выполнить чертежи деталей поз. 1 ... 6.
Материал деталей поз. 1 ... 3, 6 — Отливка 15Л-1 ГОСТ 977-75, деталей поз. 4, 5, 7, 8 — Ст 5 ГОСТ 380-71.

Ответьте на вопросы:

1. Какая разница в форме деталей поз. 2 и поз. 3?
2. С помощью каких деталей крепят детали поз. 2 и поз. 3?
3. Сколько отверстий с резьбой имеет деталь поз. 1?

| | | | | | | |
|-----------|------|----------|---------|--|------|----------|
| | | | | МЧ00.07.00.00.СБ | | |
| Изм. | Лист | № докум. | Подпись | Дата | Лит. | Масса |
| Проект. | | | | | У | |
| Консульт. | | | | | | 1:2 |
| Чертил. | | | | | Лист | Листов 1 |
| Принял. | | | | | | |
| | | | | Призма раздвижная Сборочный чертеж | | |